



Ladenstraße Schleswig

Baustellen-News - No. 8/2024

Parkhaus Innenstadt

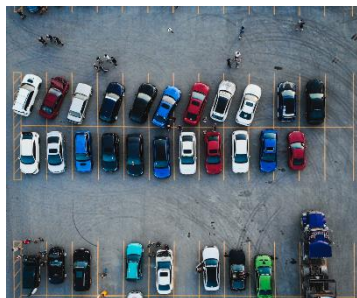
Start 2026



Das städtische Parkhaus wird ab Januar 2026 gesperrt und im Verlauf des Jahres abgerissen. Der Neubau beginnt voraussichtlich 2027.

Die Zeit ohne öffentliches Parkhaus soll möglichst kurzgehalten werden. 68% der Kunden der Innenstadt und viele Mitarbeitende der Schleswiger Innenstadtbetriebe nutzen einen PKW für die Fahrt ins Zentrum. Etwa 550 Dauer- und zeitlich, mit Parkscheibe befristete, Parkplätze stehen dann vorübergehend nicht zur Verfügung.

Nach Fertigstellung des neuen städtischen Parkhauses stehen ca. 500 moderne Parkplätze in absolut zentraler Lage zur Verfügung. Die Nutzung wird moderat kostenpflichtig werden.



Pflege- und Erhaltungsmaßnahmen



Die Pflege- und Erhaltungsmaßnahmen für das bestehende Parkhaus werden ebenfalls um ein Jahr verlängert.

Dazu hat eine gemeinsame Begehung des Parkhauses von IGL, Stadt, Stadtmarketing und IHK stattgefunden. Es wurden Maßnahmen festgehalten:

- Reinigung und Instandhaltung
- Überprüfung der Verkehrsführung
- Pflege der Grünanlagen
- Erneuerung von Werbeflächen

Dauerparker nutzen bitte die oberen Ebenen. Zeitlich begrenztes Parkmöglichkeiten für die Kunden der Schleswiger Innenstadt bieten die unteren Ebenen. Die Pylonen auf der Fahrbahn auf den Parkdecks reduzieren die Geschwindigkeit.

Fördermittel Innenstadt

Land plant Einsparungen

Die Innenstadtsanierung wird zu 1/3 vom Land, zu einem weiteren 1/3 vom Bund und 1/3 von der Stadt getragen. Das Land plant derzeit den Haushalt 2025 und überprüft die Ausgabenseite. Wir gehen davon aus, dass bereits begonnene Projekte auch zukünftige die versprochene landesseitige Unterstützung erhalten.



Digitales Parkleitsystem

Neu in 2024



Um den Suchverkehr nach freien Parkplätzen zu reduzieren, wird bereits in diesem Jahr ein neues Parkleitsystem in Schleswig erarbeitet.

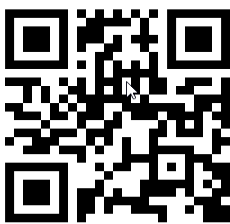
Das digitale Parkleitsystem wird den Besuchern der Innenstadt freie private und öffentliche Parkplätze anzeigen und den Suchverkehr reduzieren.

Parken für Mitarbeiter

Parkplatz zu verkaufen

Seien Sie Teil der Lösung und bieten Ihren privaten oder gewerblichen Parkplatz in Zeiten, zu denen der Platz unbenutzt ist, anderen zur Nutzung an. Den Preis und die Verfügbarkeit durch Dritte legen Sie individuell fest.

Vorteil für Parkplatzsuchende:



günstig, sicher und legal auf privaten Grund parken, mit PEUKA geht das. Wie: Einfach schnell über den QR-Code registrieren, Parkplatz anbieten oder auswählen.

Fragen: Team Stadtmarketing Schleswig
04621/960045 mail@sm-sl.de

Parken für Kunden

Webseite, Flyer, Kommunikation

Gemeinsam bereit Stadtverwaltung, Stadtmarketing und IHK Informationsmaterial für Ihre Kunden und Mitarbeitende vor, damit sie den Weg in die Innerstadt finden.

ZOB

Standortwechsel Januar 2026

Der bisherige ZOB wird im Januar 2026 für die Zeit des Neubaus des ZOBs auf das Stadtfeld verlegt. Danach wird der alte ZOB gesperrt und die Abrissmaßnahmen beginnen. Der Umbau des Stadtfeldes für Wochenmarkt und ZOB ist bereits in Vorbereitung.

Erneuerung Ladenstraße – Baugrund wird untersucht



Die Ladenstraße erhält eine neue Pflasterung. Damit nur einmal gebaut werden muss, wird auch die Ver- und Entsorgung in einem Vorhaben erneuert. Was läuft dazu aktuell:

- Ein Planungsbüro wurde beauftragt gemeinsam mit Stadtverwaltung und Stadtwerke das Konzept zu entwickeln
- Der Baugrund wird untersucht
- Der Grundwasserstand wird gemessen
- Erdarbeiten werden archäologisch begleitet.
- Die digitale 3-D Vermessung wurde beauftragt.
- Entwicklung eines Entwässerungskonzepts auch unter Berücksichtigung des Klimawandels.

Baubeginn ist voraussichtlich nach der Winterpause 2026/2027. Am Gallberg wird begonnen. Dann werden die Arbeiten in Richtung Westen abschnittsweise fortgesetzt.



Spielgeräteparcour – kommt 2024 in die Innenstadt



Als kurzfristige Maßnahme zur Stärkung der Ladenstraße sollen entlang einer Route im Innenstadtbereich verschiedene Spielangebote geschaffen werden. Ziel ist es, in der Innenstadt - neben den kommerziellen Angeboten der gewerblichen Geschäfte - Aufenthalts- und Wohlfühlräume für Kinder und Familien zu schaffen.

Anders als ein herkömmlicher Spielplatz werden die Spielgeräte als Parcours aufgestellt. Dadurch können Eltern entspannt durch die Innenstadt bummeln und ihre Einkäufe angenehmer erledigen.

Aufruf: wählt die Spielgeräte aus

Vor dem Bau des Parcours sollen die Kinder aktiv in die Entscheidungsfindung einbezogen werden. In einer Online-Umfrage können sie, gerne auch gemeinsam mit den Eltern, bis zum 18. Juli über die Spielgeräte abstimmen, die installiert werden sollen. Hier geht es zur [Umfrage Spielgeräte](#).

Wissenswertes vom Schleswig Fonds

Bronzemodell Innenstadt

„Schleswig zum Anfassen“: Im Rahmen eines Landesprogramm ist die Anschaffung und Aufstellung eines Bronzemodells am Kornmarkt bewilligt. Die Preiserhöhung bei Roh- und Baustoffen, hervorgerufen durch die Pandemie und Inflation, könnte hier mithilfe der Mittel aus dem Fonds aufgefangen werden.

Wikingerhüpfburg:

Eine Hüpfburg ist bestellt, gefertigt und derzeit auf dem Lieferweg nach Schleswig. Sie wird zu verkaufsoffenen Sonntagen und anderen Veranstaltungen in der Innenstadt genutzt.

100% Förderung:

Weitere Anträge zur finanziellen Unterstützung von Aktivitäten und Investitionen können gestellt werden. 100% der Kosten werden ggfs. durch den [Schleswig Fonds](#) getragen.

Bürgerforum



Mit dem Neubau des Bürgerforums am ZOB und am Parkhaus wird voraussichtlich 2027 begonnen.



SMILE24

...läuft.



Schauen Sie gern in den Beitrag im [ARD Morgenmagazin](#).

SMILE24 „24 Stunden am Tag, 7 Tage die Woche und 365 Tag im Jahr – Mobilität in der SchleiRegion ohne eigenes Auto. Seit Ende März steht SMILE 24 zur Verfügung. Mit einem Einzelticket oder dem Deutschlandticket kann man sich in der SchleiRegion bewegen.

Interessante **Beispiele** finden Sie unter: [SMILE24 Präsentation Routen](#)



Tickets:

Bus: In der [NAH.SH-App](#) können auch Tickets für Busse gekauft werden. In Bussen und [NAH.SHUTTLES](#) gilt der Nahverkehrstarif (Schleswig-Holstein-Tarif) also auch das Deutschlandticket.

Der Baustellennewsletter

Dieser Baustellennewsletter wird von der AG Innenstadt erarbeitet. Damit wollen wir Sie regelmäßig über den Umbau der Innenstadt informieren.

Die Arbeitsgruppe besteht aus Vertretern der IGL, der Stadt Schleswig, des Stadtmarketings und der IHK Flensburg.

Weitere Information

Homepage Stadt [Schleswig](#)

Redaktioneller Hinweis:

Der Baustellen-Newsletter erhebt keinen Anspruch auf Vollständigkeit und Richtigkeit

Kontakt:

IHK Geschäftsstelle Schleswig, schleswig@flensburg.ihk.de, 04621 4819950